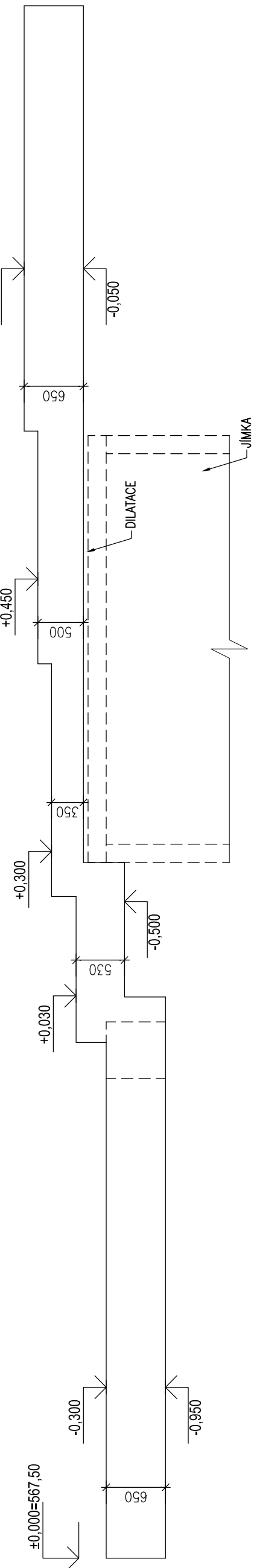
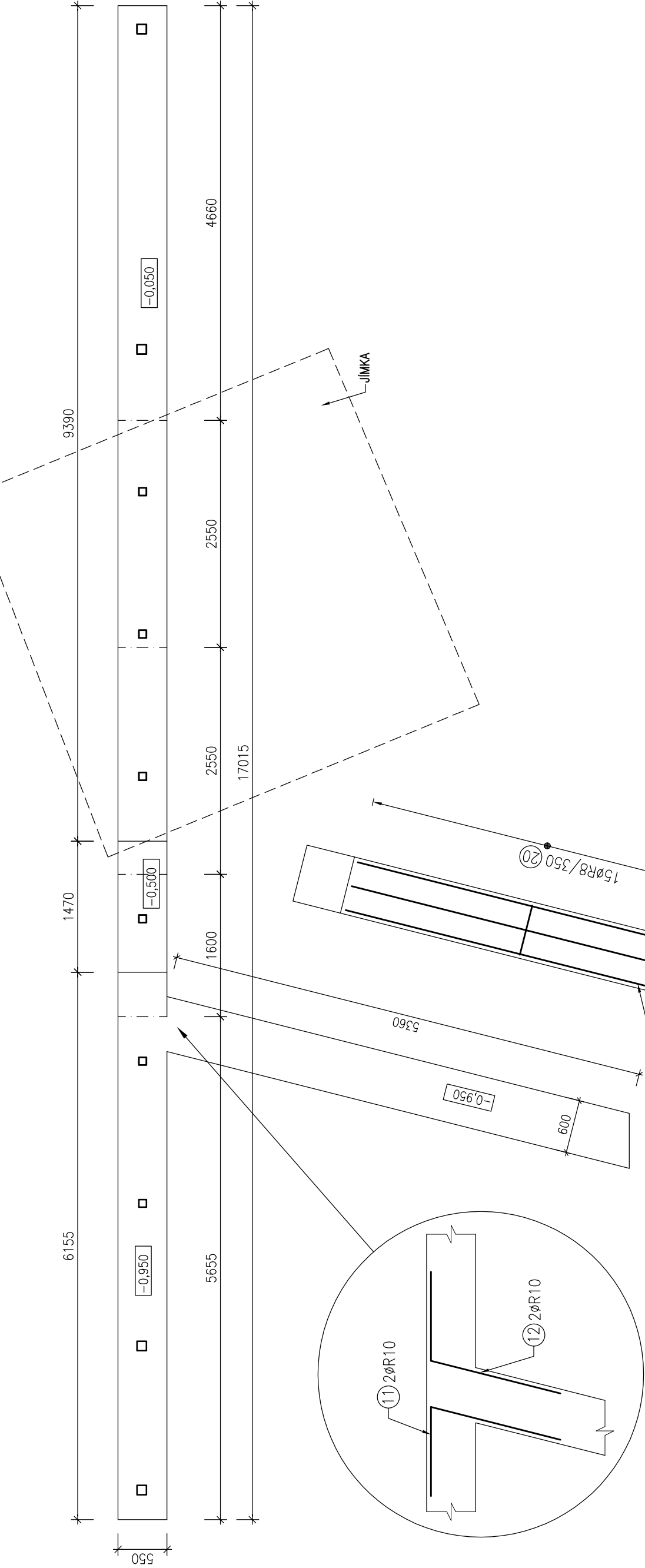


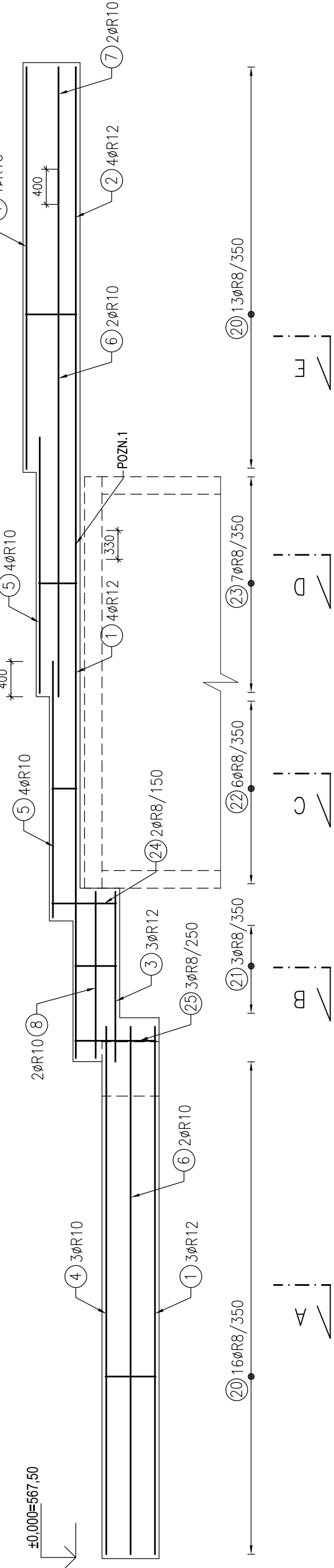
## POHLED - TVAR, M1:25



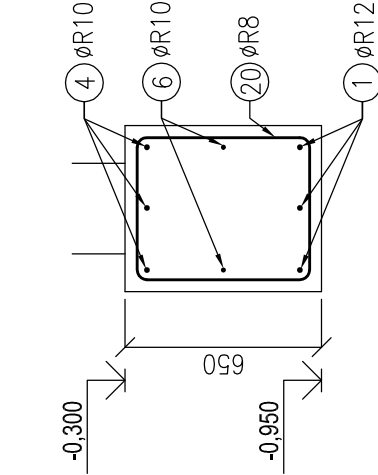
## PŮDORYS - TVAR, M1:25



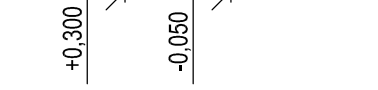
## POHLED - VÝZTUŽ, M1:25



ŘEZ A  
M1:25



ŘEZ C  
M1:25



ŘEZ  
M1:25

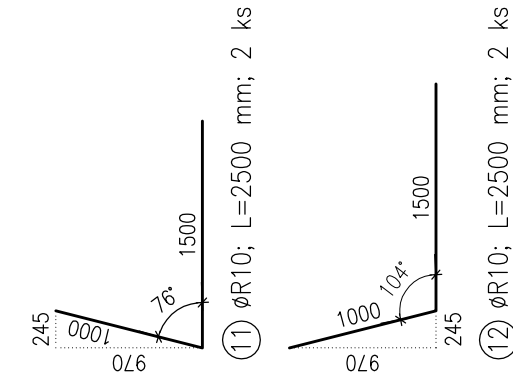


ŘEZ E  
M1:25



VÝPIS VÝZTUŽE  
DESKA

①	ØR12; L=6000 mm; 7 ks	6000
②	ØR12; L=5600 mm; 4 ks	5600
③	ØR12; L=1900 mm; 3 ks	1900
④	ØR10; L=4580 mm; 7 ks	4580
⑤	ØR10; L=2900 mm; 8 ks	2900
⑥	ØR10; L=6000 mm; 4 ks	6000
⑦	ØR10; L=1560 mm; 2 ks	1560
⑧	ØR10; L=1900 mm; 2 ks	1900
⑨	ØR12; L=5250 mm; 3 ks	5250
⑩	ØR10; L=5250 mm; 5 ks	5250



## VÝKAZ VÝZTUŽE

č	Ø	DELKA (m)	ks	CELKOVÁ DELKA B500B - 1050SR				
				Ø8	Ø10	Ø12	Ø12	
1	12	6,00	7				42,00	
2	12	5,60	4				22,40	
3	12	1,90	3				5,70	
4	10	4,58	7					
5	10	2,90	2				32,06	
6	10	6,00	4				23,20	
7	10	1,56	2				24,00	
8	10	1,90	2				3,12	
9	12	5,25	3				3,80	
10	10	5,29	5				15,75	
11	10	2,50	2				26,43	
12	10	2,50	2				5,00	
20	8	2,28	29	66,12			5,00	
21	8	2,04	3	6,12				
22	8	1,68	6	10,08				
23	8	1,98	7	13,86				
24	8	2,60	2	5,20				
25	8	2,97	3	8,91				
DELKA PO Ø				110,29	122,61		85,85	
HMOTNOSTNÍ JEDNOTKA PO Ø (kg/m)				0,395	0,617		0,888	
HMOTNOST PO Ø (kg)				43,56	75,65		76,23	
HMOTNOST DRUHÉ VÝZTUŽE (kg)					195,45			
CELKOVÁ HMOTNOST VÝZTUŽE (kg)					195,45			

# POZNÁMKY

POZN.1 – STYKOVÁNÍ PROSTŘÍDÍ

## BETON C20/25 XC2

NAVRŽENO DLE ČSN EN 1992-1-1

KRYTI ZAKLADOVÝ PAS

OCFI B500B

UVÁDĚNÉ DÉLKY JSOU VZTAŽENY K VNĚJŠÍMU LÍCI PRUTU.

POLOMĚRY OBLOUKŮ JSOU POLOMĚRY OHÝBACÍCH TRNŮ,


NEZNAČENÉ POLOMĚRY JSOU 1/2 Dr,min (TAB. 20).

NEZNACENÉ UHLY JSOU 45°, 90° resp 180°.  
CELKOVÉ DÉLKY VIOŽEK JSOU STŘÍŽNÉ DÉLKY

CELKOVÉ DEKLT VLOZEK JSOU JINIZNE DEKLT:

VÝŠKOVÝ SYSTÉM Bpv  $\pm 0,000 =$  m n. m.

REVIZE:	POPIS ZMĚN:	DATUM:	VYPRACOVAL:

AKCE:	REKONSTRUKCE A PŘÍSTAVBA RYCHTY KRÁSENSKO		STUPEŇ PD:	DOKUMENTACE PRO PROVEDENÍ STAVBY	
			OBJEKT:	SO 03- Oplotení	
			PROFESÍ:		
INVESTOR A OBJEDNATEL:	Obec Krásensko Krásensko 123, 883 04 Dmlovka		ZAKÁZKOVÉ ČÍSLO:	204 000 11-4	
MÍSTO STAVBY:	Krásensko 76 pozemky parc. č. 31, 32, 34 k.ú. Krásensko		DATUM:	02/2016	
			FORMÁT:	3 x A4	
GENERÁLNÍ PROJEKTANT:	 INTAR a.s. Bezručova 811/7a, 602 00 Brno tel.: +420 543 422 211 www.intar.cz, info@intar.cz		KOPIE:		
VEDOUČÍ PROJEKTU:	ING. JOSEF KATOLICKÝ, katolicky@intar.cz		MĚŘÍTKO:	1:50	
HLAVNÍ INŽENÝR PROJEKTU:	ING. JIŘÍ BARTOŠ, jbartos@intar.cz		VÝKRES:		
ZHOTOVITEL ČÁSTI:	INTAR a.s. Bezručova 811/7a, 602 00 Brno tel.: +420 543 422 211 www.intar.cz, info@intar.cz		základy - tvar a výztuž		
ODPOVĚDNÝ PROJEKTANT:	ING. JIŘÍ BARTOŠ, jbartos@intar.cz		ČÍSLO VÝKRESU:	02	
VYPRACOVÁL:	ING. MAREK STARY, mstary@intar.cz		EVIDENČNÍ ČÍSLO:	204 000 11-4/SO 03	